

INOVAÇÃO E QUALIDADE PARA SUA OBRA

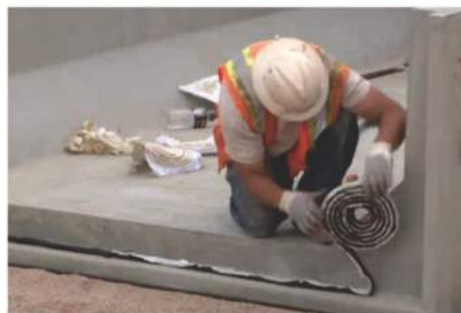


SELANTE BUTÍLICO P/ JUNTAS DE CONCRETO

- Aplicações: pré-fabricados e estruturas de concreto em geral como poços de visita, tubos de concreto, galerias, tanques sépticos e painéis estruturais verticais.
- Fácil aderência;
- Não resseca, endurece ou oxida com o tempo;
- Fornece resistência à passagem da água imediatamente quando em contato com a mesma;
- Atende norma ASTM C990M-09;
- Suporta 10m.c.a.;
- Utilizar somente em juntas sem expansão.



GALERIAS



TUBOS



ANÉIS



CAIXAS DE INSPEÇÃO



POÇOS DE VISITA



TANQUES



INOVAÇÃO E QUALIDADE PARA SUA OBRA



SELANTE HIDROEXPANSIVO C/ EXPANSÃO CONTROLADA

- Aplicações: Juntas construtivas, promovendo a ligação estanque à passagem da água, entre o concreto curado e o fresco. Também é aplicado em juntas horizontais e verticais, em passagem de tubulações e insertos metálicos em estrutura de concreto em geral.
- Não resseca, endurece ou oxida com o tempo;
- Expansão controlada (não expande prematuramente e não absorve água do concreto fresco);
- Utilizar somente em juntas sem expansão;



FUNDAÇÕES



TUBULAÇÕES PASSANTE EM CONCRETO



JUNTA DE CONCRETAGEM PISO INDUSTRIAL

